

建物の構成(模型写真)

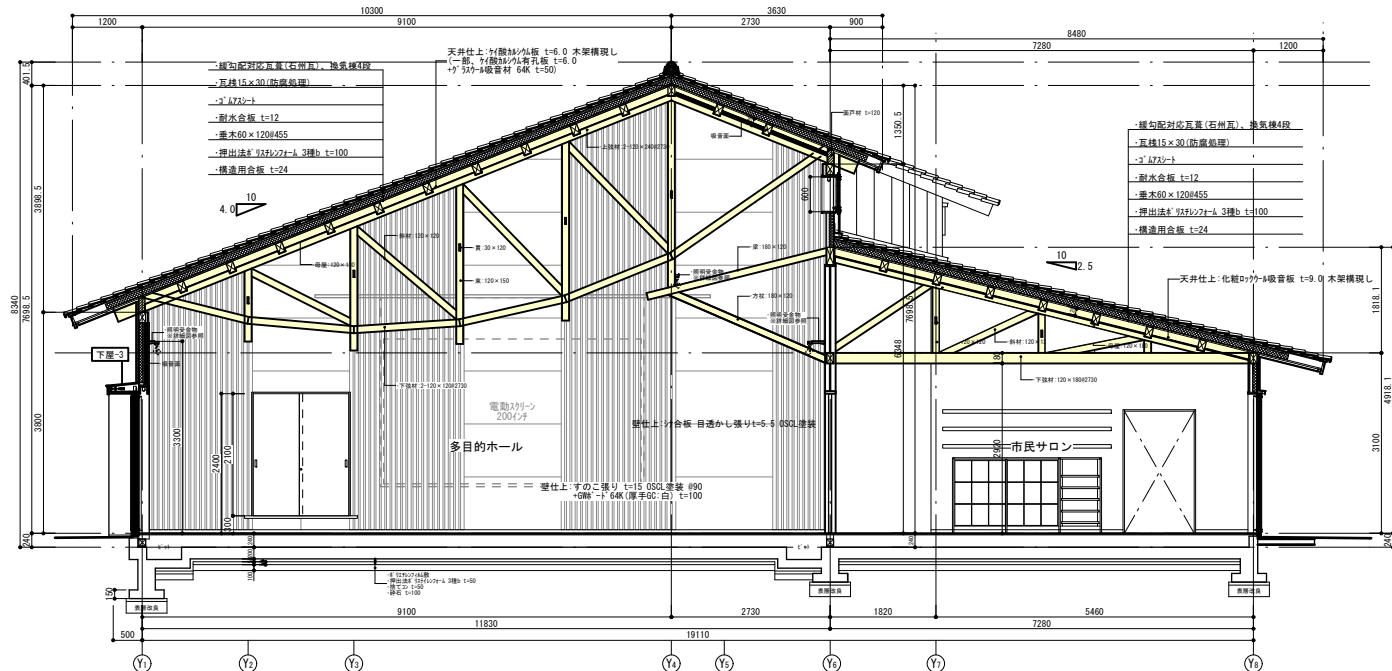
-ご案内-

○棟上げ、餅まき
2024年6月8日 16:00~

○構造見学会
餅まき終了後、建物に関する案内を行います

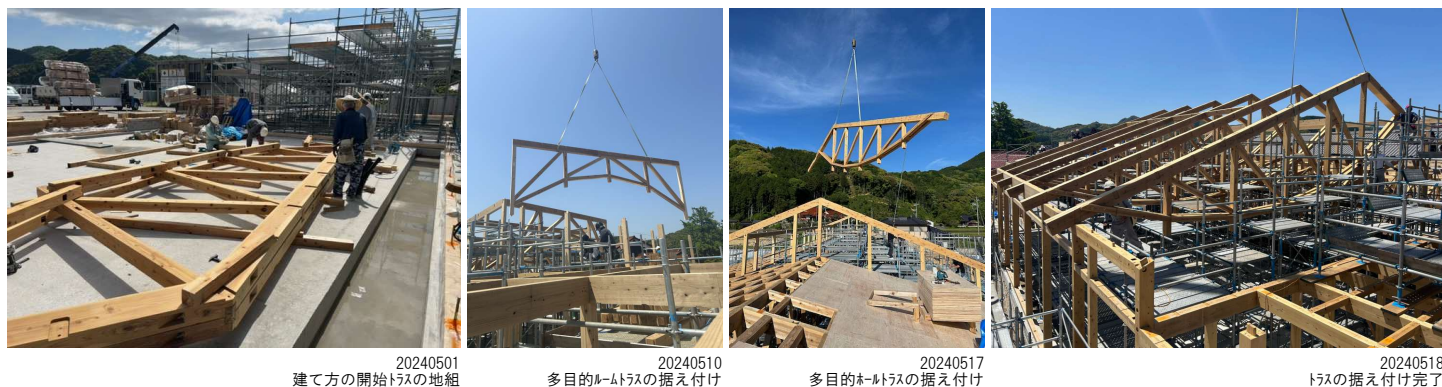
- ・会場：複合施設建設現場 (美東保健福祉センター)
- ・美東センター駐車場をご利用ください

■多目的ホール、市民サロン断面図 S=1:130



- ・美祢市美東総合支所、大田公民館、美東図書館に、商工会、森林組合、シルバー人材センターなどを複合して、新しい美東の中心をつくります
- ・主に、美祢市有林のスギやヒノキを使って、つくっています

■建て方までの工程



連絡先
設計監理担当
株式会社 龍 環境計画
〒164-0012 東京都中野区本町6-22-19
Tel: 03-3383-8673
Fax: 03-3383-8306
HP: <http://www.arch-ryu.co.jp>

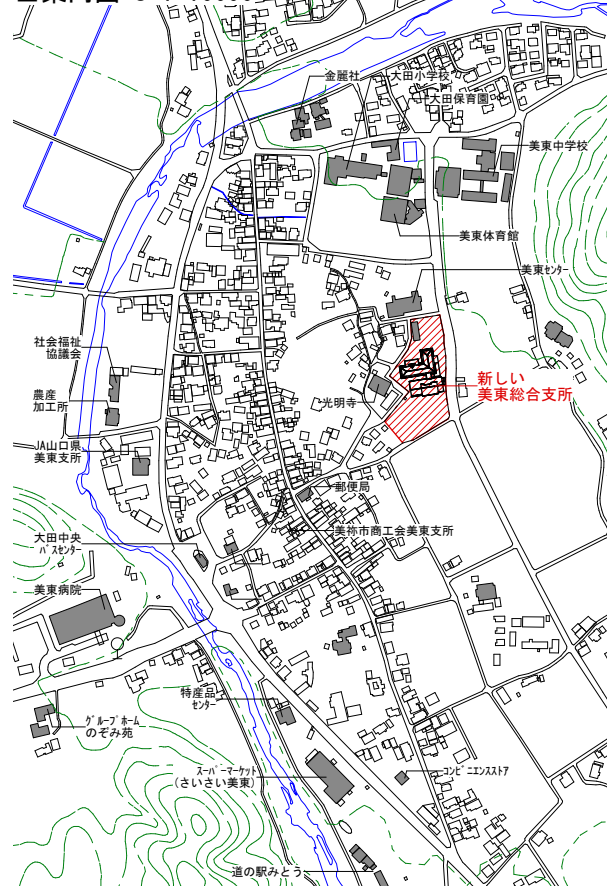
代表取締役 内田 文雄
携帯: 090-1884-1568

現場担当 椿 拓也
携帯: 080-9137-8698

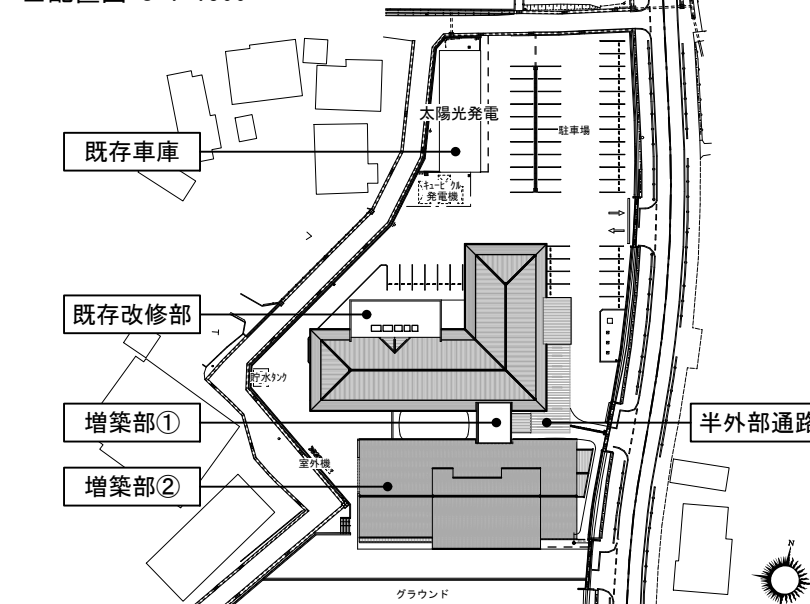
美祢市美東総合支所外建設工事



■案内図 S=1:10000



■配置図 S=1:1500

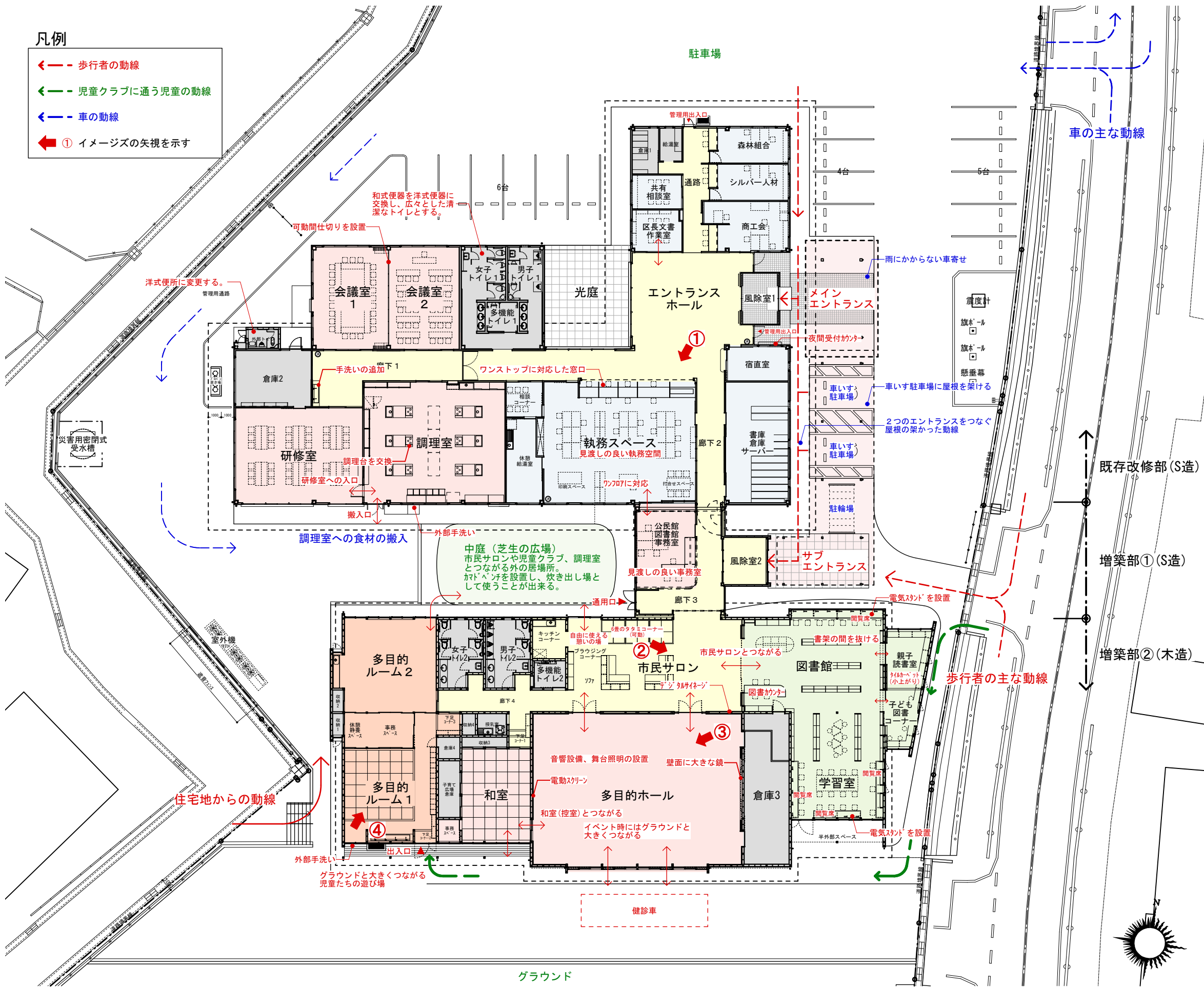


■建築概要

工事名称	美祢市美東総合支所外建設工事
地名地番	美祢市美東町大田6141
前面道路	北側幅員4.0m 東側6.0m
区域区分	都市計画区域外
敷地面積	8996.79㎡
延床面積	2020.07㎡ (既存改修部:917.57㎡、増築部①:67.36㎡、増築部②:793.89㎡、半外部通路:97.25㎡、既存車庫:144㎡)
建築面積	2185.38㎡
構造	既存改修部:S造、増築部①:S造、増築部②:木造

凡例

- ← 歩行者の動線
- ← 児童クラブに通う児童の動線
- ← 車の動線
- ① イメージの矢視を示す



① 執務スペースカウンターまわりイメージ



② 市民サロンとつながる図書館



③ 多目的ホール内部イメージ



④ 多目的ルーム内部イメージ