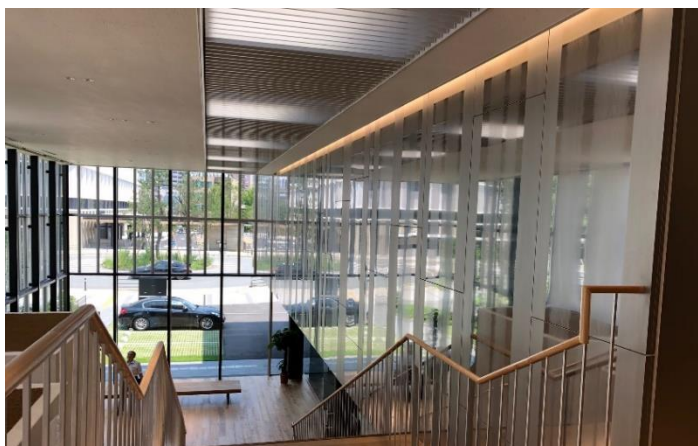


山口県建築士会会員様向け

【オンライン CPD 講義】新しいステンレス鋼建材の技術紹介  
～仕上げ材用途、構造材用途(主部材、二次部材)～



◇講義内容

- ・【基礎編】ステンレス鋼の種類とその特性について
- ・【応用編】意匠、構造建築向けの新しいステンレス建材の紹介

◇日時 2023年8月17日 15:00～16:30 (CPD-2point)

※受講者の方には講師より Microsoft Teams の会議案内を送付します。

◇講師 日鉄ステンレス株式会社 商品開発部

原田和加大 TEL 03-6841-0374

E-mail: [harada.wakahiro.7tc@stainless.nipponsteel.com](mailto:harada.wakahiro.7tc@stainless.nipponsteel.com)

鉄はさびるという欠点があります。さびにくい金属の代表であるステンレス鋼に関して、その特性について解説させていただき、景観耐久性、省資源の観点からの構造、建築向けの新しい建材用ステンレス鋼を紹介させていただきます。

**日鉄ステンレス株式会社**

NIPPON STEEL Stainless Steel Corporation

## ◇講義内容

### ①金属のさびと建材について…基礎編

- ・鉄がさびるということは？さびの種類とメカニズムとその対策
- ・さびから守る材料について、耐食材料の位置づけ

### ②ステンレス鋼の基礎…基礎編

- ・ステンレス鋼の防食メカニズム、種類について

### ③建築用高耐食ステンレス鋼のご紹介(SUS445J1,SUS445J2) …応用編

- ・エクステリアにおけるステンレス鋼の腐食事例
- ・ステンレス鋼の耐食性に及ぼす鋼成分の影響
- ・高耐食フェライト系ステンレス鋼SUS445J1 建具の使用事例
- ・建築工事監理指針(H28 年版)の改訂

### ④建築・構造用二相ステンレス鋼のご紹介(SUS821L1,SUS329J1) …応用編

- ・二相ステンレス鋼とは？
- ・二相ステンレス鋼の機械特性と耐食性について
- ・二相ステンレス鋼の使用事例
- ・ステンレス鋼構造材について

### ⑤ステンレス鋼の耐食性と表面仕上げ

- ・建材向けステンレス鋼の各種研磨仕上げ材の耐食性

### ⑥まとめ

- ・建材向けステンレス鋼の特徴比較
- ・最新リリース情報

## ◇受講方法

1. チラシに記載の日鉄ステンレス(株)原田まで聴講参加の連絡をメール下さい。

メールには会社名、役職、氏名、CPD番号\*をご連絡下さい。

※建築士会CPD制度の11桁のCPD番号を記入願います。

**◆申し込み締切:8月10日**

2. 受講者様に講演者よりMicrosoft Teamsによる会議案内を送付します。

3. 講義日の開始時間前に送付された会議案内よりTeamsにアクセスし、聴講下さい。

お手持ちのPCにTeamsをインストールする必要はありません。お使いのブラウザより参加可能です。

4. 講義資料はご希望の方に受講いただいた後に送付いたします。

5. 講義後に受講者の方へのCPDポイント付与の手続きを講演者で行います。

以上

協力:一般社団法人 山口県建築士会

**日鉄ステンレス株式会社**

NIPPON STEEL Stainless Steel Corporation