

BSIJ

challenge
project



第 1 回
Web 見学会

株式会社 竹中工務店 岡山営業所
×
大旗連合建築設計株式会社 本社

2022
12.8 THU.
15:00 ~ 16:30
WEB 配信



参加
無料

CPD 2 単位
申請中

BSIJ challenge project 第1回 Web 見学会

株式会社 竹中工務店 岡山営業所

×

大旗連合建築設計株式会社 本社

2022.12.08 thu.

15:00 - 16:30

参加者 先着 100 名様 参加費 無料

会場 / オンライン (全国どこでも参加可能) 必要環境 / PC やタブレット端末とインターネット環境 お申込み先 2次元コード

- 本見学会は Zoom を使用しオンラインで開催いたします。
- 複数名でご参加の場合、お一人ずつのお申込みをお願いします。
- お申込みは下記の URL または右記の QR コードより必要項目を入力いただきご登録ください。
後日、ご参加いただくための ID、パスワードをメールアドレスにお送りします。
- お問い合わせにつきましては B S I J の担当までお願いします。

<https://forms.gle/ZZZMZtzuMoJmv3E8>



CPD (2 単位) 申請中

Web 見学会は下記 CPD 制度の共通認定プログラムです。
[BSIJ-CPD 制度] [建築 CPD 情報提供] [建築設備士] [JIA] [建築士会] [振興基金]

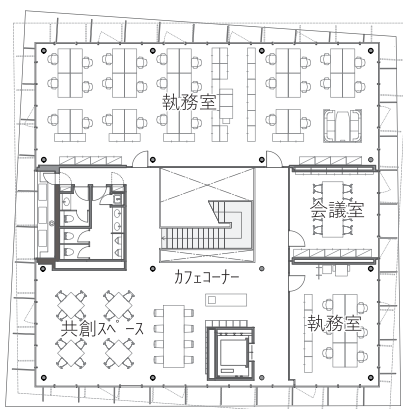
※入退室の履歴を事務局で確認し、CPD 事務局へ申請いたします。
入退室の視聴時間の履歴によっては申請できない場合がございます。

※CPD 単位をご希望の方は
申し込みフォームに追加で必要事項を必ずご記入をお願いします。

株式会社 竹中工務店 岡山営業所



配置図兼 1 階平面図



2 階平面図

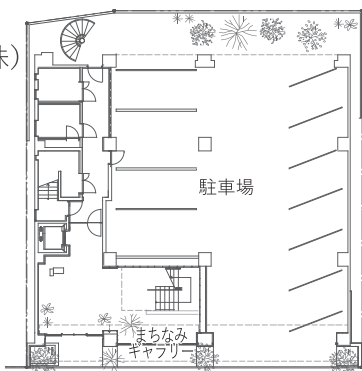
所在地 岡山市北区田町
設計 (株) 竹中工務店
施工 (株) 竹中工務店
延床面積 776.01 m²
構造規模 S 造 地上 2 階
最高高さ 8.179 m
階高 3.4 m
主なパソ 6.3m × 6.3m

大旗連合建築設計株式会社 本社

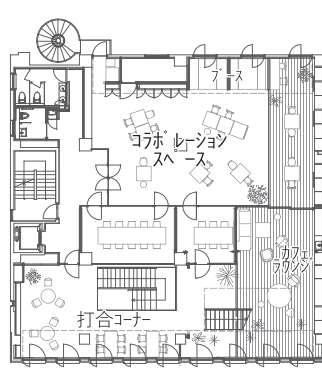
所在地 広島市中区大手町
設計 大旗連合建築設計 (株)
施工 (株) フジタ

敷地面積 461.91 m²
建築面積 369.51 m²
延床面積 1914.69 m²
改修面積 1314.08 m²
1 階 339.68 m²
2 階 366.14 m²
3 階 360.10 m²

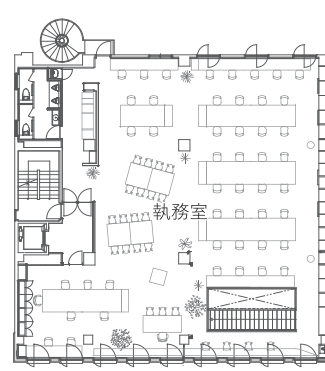
構造規模 RC 造 地上 6 階



1 階平面図



2 階平面図



3 階平面図

お申込み
お問い合わせ



公益社団法人 日本建築積算協会 中国四国支部

事務局 〒730-0016 広島市中区鞆町 5-8 青柳屋ビル 201
TEL : 082-221-9759 FAX : 082-221-9794 E-mail : thugokushikoku@bsij.or.jp